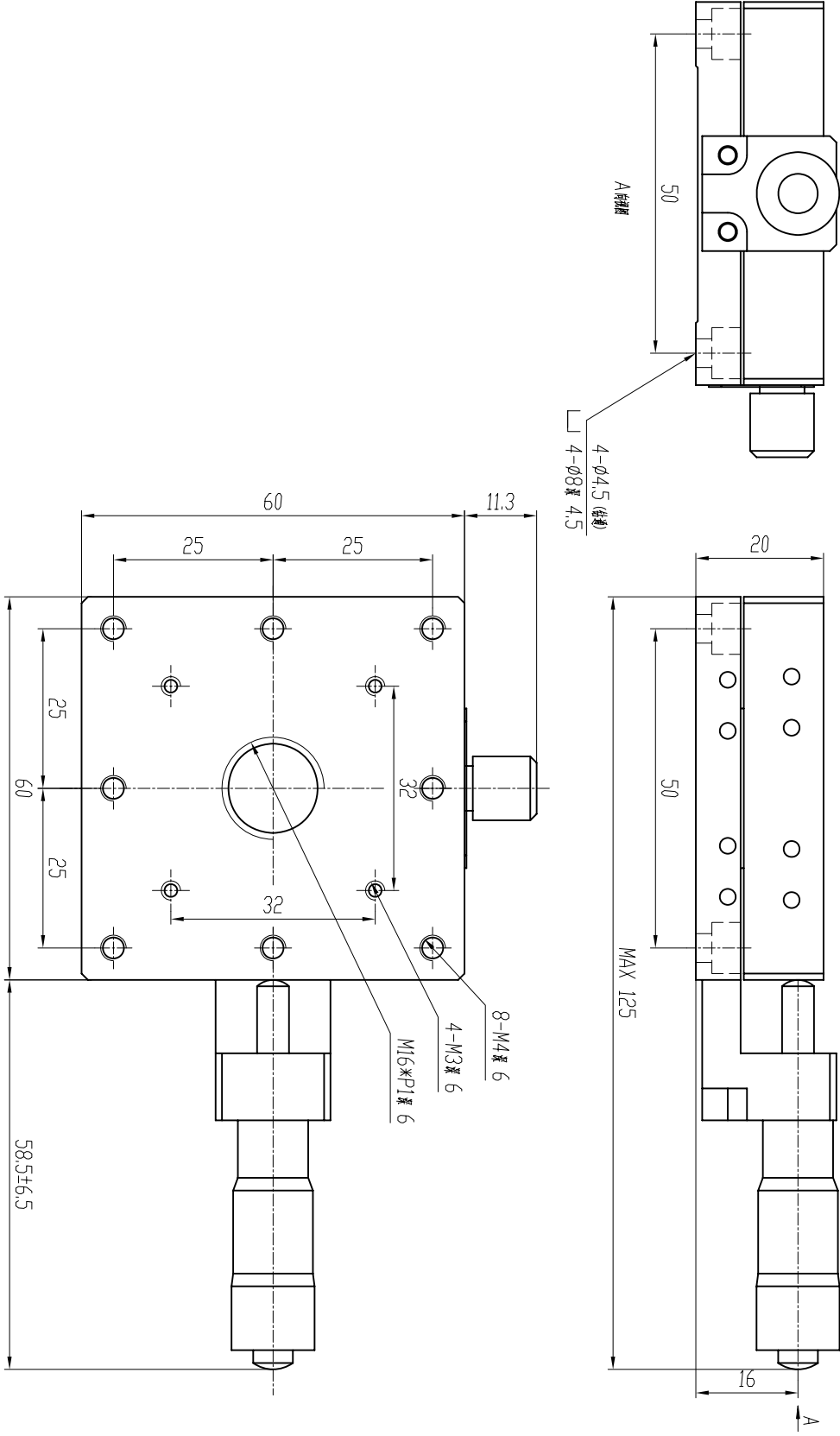


单位: MM



深圳市同创达自动化设备有限公司  
Shenzhen TongChangDa Automation Equipment Co., Ltd

设计	日期	材料	表面处理
----	----	----	------

公差要求	线性公差 $X, Y: \pm 0.2$ $Z: \pm 0.05$ 角度公差 $X, Y: \pm 0.05$	名称: MX60-AC
------	--	----------------

单位	比例	图号:	数量	版本
mm	1:1		1件	00